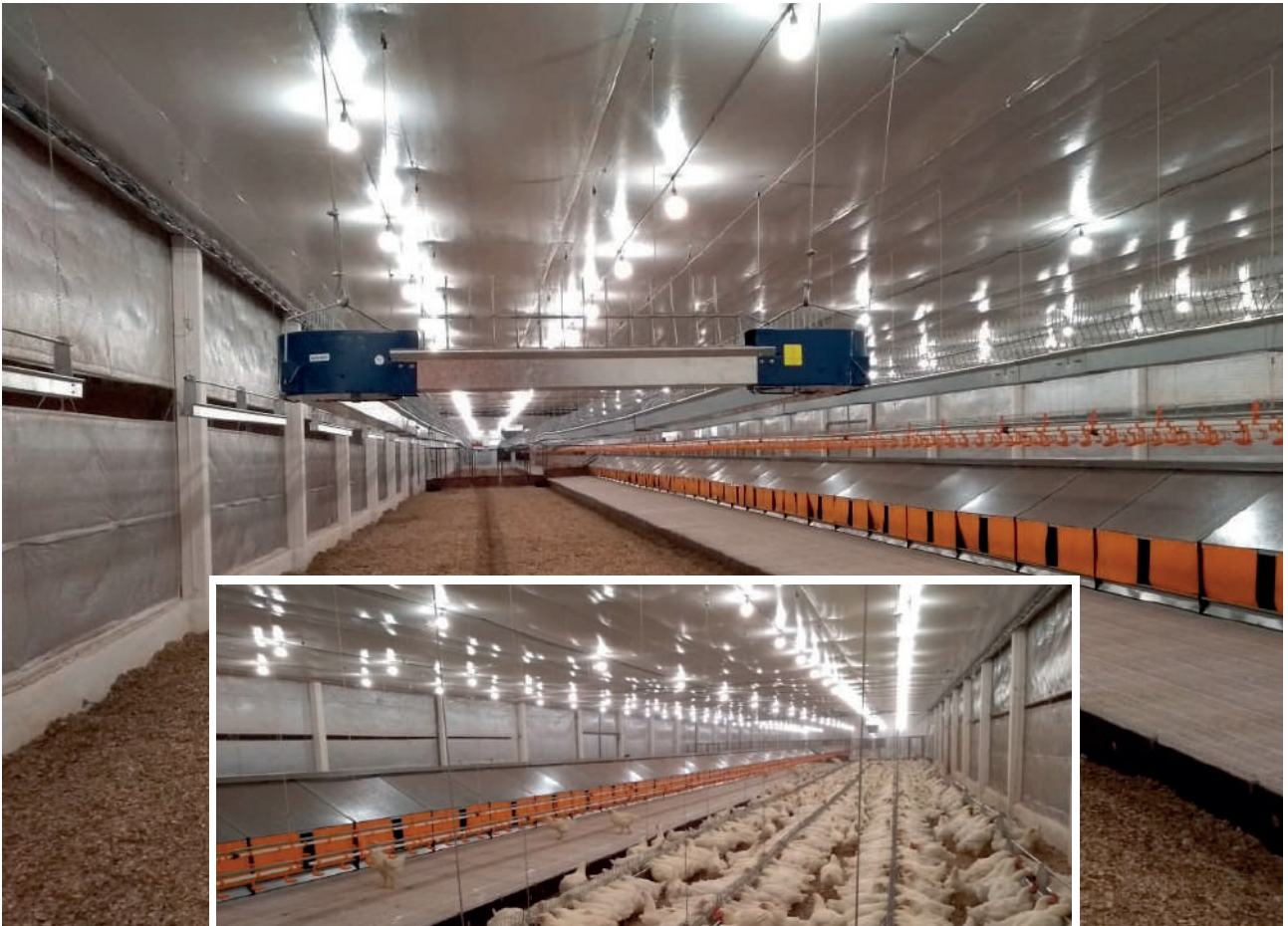




Big Dutchman®



Sistema de Suspensão **Up&Down**

A perfeita solução para matrizes

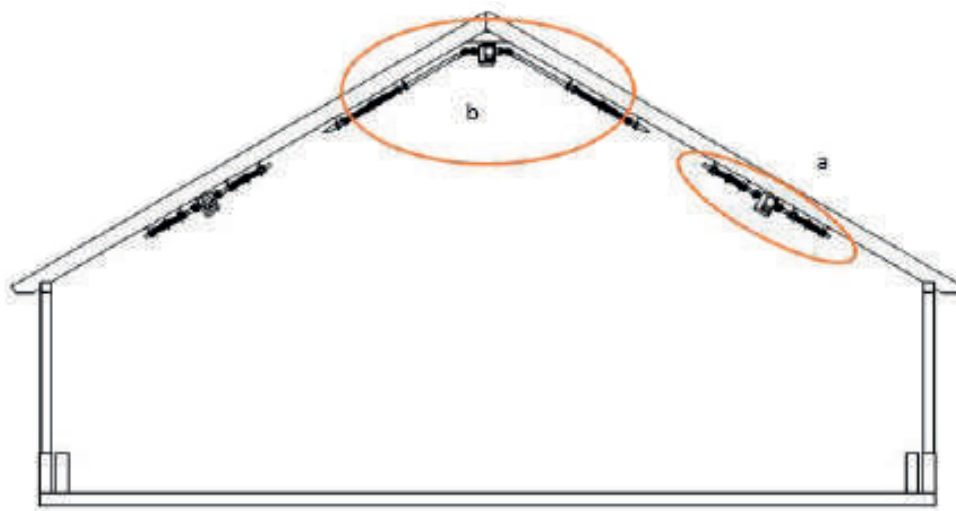
Sistema de Suspensão Up&Down

Aviários para matrizes são frequentemente equipados com sistemas de alimentação suspensos. A decisão por um sistema de suspenso tem diferentes razões:

- ✓ Fácil adaptação da ração ao desenvolvimento das aves
- ✓ Facilidade na limpeza, graças a possibilidade de elevar o sistema de alimentação
- ✓ Evitar obstáculos no caminho da cama para o ninho, a fim de reduzir as taxas de ovos de cama

- ✓ Nenhum equipamento no piso do aviário fora dos horários de alimentação; isso tem um efeito positivo na taxa de inseminação
- ✓ Redução de áreas sombreadas para que a taxa de ovos de cama possa ser reduzida

O uso do Up&Down é escolhido em particular para alcançar os dois últimos objetivos mencionados. Para sua otimização, os kits de partida para guinchos de cabo foram adaptados e estruturados de maneira mais refinada.



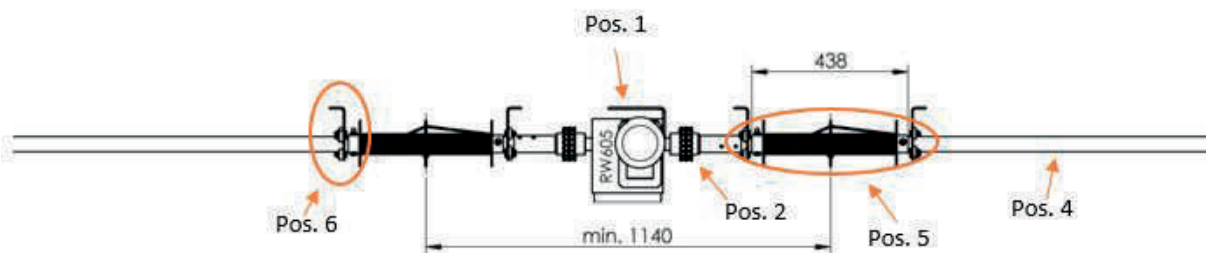
Secção transversal do galpão com diferentes versões do guincho.

Nova estrutura de guinchos de cabo para o dia a dia Up&Down

O kit para guincho de cabo para duas linhas do Sistema Up&Down consiste em um guincho de cabo (pos.1) com acoplador (pos. 2: acoplador de pino de corrente; pos 3: junta universal), um

tubo de 5/4" (pos.4) bem como um tambor de cabo (pos.5), uma placa de rolamento de esferas (pos.6) Dependendo das características do teto, é usado um acoplador de pino de

corrente ou uma junta universal. Em galpões com forração, o acoplador de pinos de corrente é aplicado. A junta universal é usada em galpões sem forração.



Kit de iniciação cabo guincho 1700kg 2 linhas 12m tambor reto ambos lados diariamente Up&Down (sem carga de metade)

Big Dutchman Brasil Ltda.
Av. Vanilde S. Fernandes, 51
(Rod. Washington Luiz, km 276,5)
Fone: +55 16 2108 5300
bdbr@bigdutchman.com.br
Araraquara - SP | CEP: 14803-036
www.bigdutchman.com.br



Big Dutchman