



# Big Dutchman®



BigFarmNet  
technology

BFN FUSION

## Vento III

Controlador para automação na  
produção de aves

# Vento III: o Controlador de clima e produção robusto e

**Vento III** é um controlador de clima e produção desenvolvido pela Big Dutchman, fácil de entender e muito fácil de usar. Este controlador também é incrivelmente simples de instalar e colocar em operação. Possui tecnologia de ponta e 40 opções de idiomas no sistema. O Vento III é um controlador para galpões de frangos de corte, matrizes e postura comercial. A tela touch screen de 7 polegadas mostra informações relevantes em gráficos de curvas.

As funções utilizadas no dia a dia ficam disponíveis no menu, tornando o controlador muito fácil de manusear.

**Integração total com o software e BigFarmNet:** Com o BigFarmNet Manager e nossa solução em nuvem BFN Fusion, você pode controlar facilmente este dispositivo em sua granja de forma remota usando seu celular ou PC.

**Sistema de gestão com melhor custo benefício para sua produção!**



	1	2	3	4	5
1	Salé	21.5 °C	6	30%	50%
2	Salé	22.0 °C	6	40%	50%
3	Salé	22.5 °C	6	40%	50%
4	Salé	23.0 °C	7	100%	50%
5	Salé	24.0 °C	7	100%	50%

O Controlador Vento III controla o clima com base na temperatura e nível de ventilação previamente configurados para temperaturas específicas. A tela mostra imediatamente o nível de ventilação correspondente.

## VENTO III: CONTROLADOR AMIGÁVEL PARA

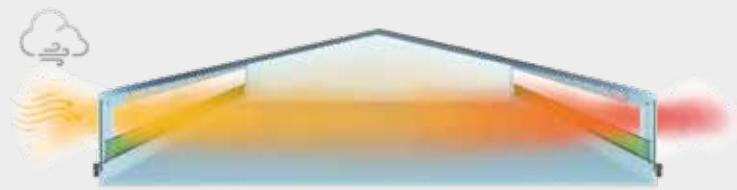
### Inlets

- ✓ para aplicação universal e fornecimento ideal de ar fresco;
- ✓ sistema com instalação com flange para parede;
- ✓ pode ser aberto automaticamente através de máquina de acionamento;
- ✓ sistema de fechamento individual com trava.

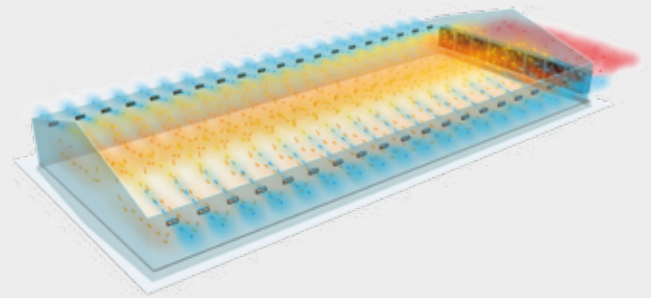


### Atuador

- ✓ regula a posição dos inlets;
- ✓ design compacto, robusto e sem necessidade de manutenção;
- ✓ controlado por relé e disponível nas opções 24 VCC e 230 VCA;
- ✓ interruptor elétrico incluído para operação manual.



Ventilação natural com controle de cortina



Ventilação com pressão negativa com modo lateral

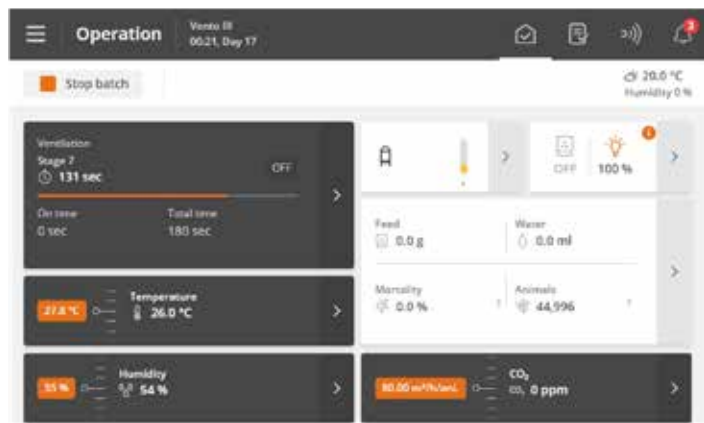


### Exaustores para Ventilação Mínima

- ✓ para instalação na parede;
- ✓ estrutura em aço fundido de alta qualidade e lâminas de alumínio fundido para uma longa vida útil;
- ✓ alto desempenho de ar com baixo consumo de energia;
- ✓ fácil de controlar, baixo nível de ruído;
- ✓ disponível nos diâmetros de 350 mm a 920 mm.



# fácil de usar em granjas de aves



Todas as informações relevantes permanecem no menu padrão

## Vantagens

- ✓ Vento III é o controlador de climatização e produção ideal para iniciar a automação: ajuda a melhorar o clima do galpão e assim aumenta a saúde e qualidade das aves;
- ✓ Fácil de instalar e colocar em operação com pouco treinamento;
- ✓ Controle de ar fresco e ar de exaustão, tais como ventilação natural ou ventilação lateral, modo túnel ou CombiTunnel;
- ✓ Visualização do nível de ventilação ativo;
- ✓ Registro de ração e água, controle de luz, pesagem;
- ✓ Backups automáticos diários de todos os dados.

# A CLIMATIZAÇÃO E PRODUÇÃO DA SUA GRANJA

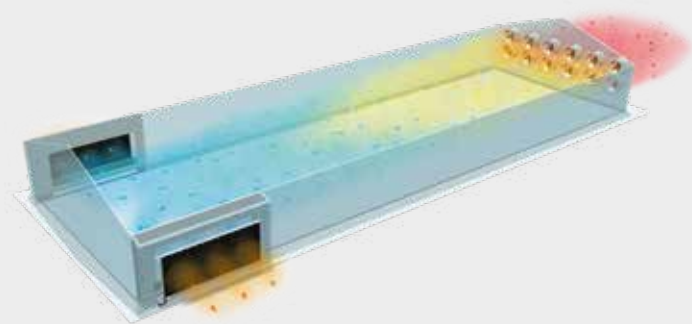
## Jet Master

- ✓ para operação com gás natural ou propano;
- ✓ controle sensível à temperatura;
- ✓ o ventilador integrado distribui ar quente;
- ✓ o calor gerado é 100% benéfico para os animais;

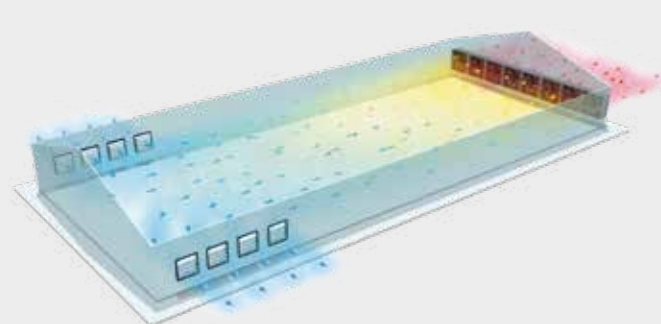


## LoPro

- ✓ Potência de 42.000 BTU/Hr;
- ✓ Ângulo emissor exclusivo de 60°;
- ✓ Materiais resistentes à corrosão;
- ✓ 330 mm de altura;



Ventilação em túnel com sistema PadCooling



Ventilação CombiTunnel

## Exaustores AirMaster

- ✓ Exaustor potente, grande diâmetro e resistente à pressão;
- ✓ com ou sem cone;
- ✓ altamente eficiente mesmo com baixo consumo de energia;
- ✓ a pressão do fluxo de ar abre as persianas ou seja, baixa resistência ao ar;
- ✓ baixo nível de ruído;
- ✓ design sólido, robusto e simples;
- ✓ galvanizado ou feito de plástico.



## PadCooling

- ✓ sistema de refrigeração ideal e muito eficiente;
- ✓ Placas de celulose ou plástica;
- ✓ reservatório de água integrado à estrutura, ou seja, sem tanque de água adicional;
- ✓ entrada de água visível o tempo todo;
- ✓ poucos requisitos de instalação.

# Vento III: o controlador certo para todas as necessidades

O controlador **Vento III** possui 12 relés e 13 entradas e saídas analógicas por galpão. Se isto não for suficiente para as funções necessárias, também há disponível uma caixa de extensão

opcional com 10 relés adicionais e 8 entradas e saídas analógicas por galpão. **Observação:** Os atuadores controlados por relé sempre ocupam dois relés.

## Funções importantes para climatização / produção

- ✓ Comutação individual de dois grupos de ventiladores contínuos;
- ✓ ciclo de ventilação para taxas de ventilação mínima;
- ✓ cálculo automático dos tempos de ciclo, pois as taxas de ventilação mínima são indicadas em m<sup>3</sup> por hora por animal;
- ✓ controle de umidade com/sem aquecimento;
- ✓ controle de diferentes sistemas de aquecimento, função on/off ou stepless para sistemas de água quente;
- ✓ controle dos sistemas de refrigeração e umidificação;
- ✓ controle de pressão de acordo com o ar fresco, ou seja, a pressão negativa sempre atende automaticamente ao setpoint;
- ✓ curvas climáticas para ajuste automático em galpões de criação;
- ✓ pesagem de silos para fácil monitoramento do conteúdo do silo;
- ✓ registro dos valores de consumo do hidrômetro;
- ✓ alarme em caso de excesso ou falta de água em relação ao dia anterior;
- ✓ registro de peso dos animais;
- ✓ controle de até seis temporizadores para tarefas individuais;
- ✓ curvas de referência, por ex. para consumo de ração e água;
- ✓ curvas de tendência;
- ✓ mensagens de alarme em caso de queda de energia, desvios de valores definidos como temperatura, umidade, consumo de água e ração e nível mínimo do silo;
- ✓ arquivo de log para alarme e operação;

## Visão geral das funções

Ar fresco:	4 entradas de ar fresco
Ar de exaustão:	2 conjuntos de ar de exaustão contínuos 8 conjuntos de ar de exaustão liga/desliga 2 conjuntos de recirculação de ar
Aquecimento:	2 x analógico ou controlado por relé
Resfriamento:	3 x resfriamento
Abertura de emergência:	abertura de emergência controlada por temp. 378 T relé de ar de emergência
Sensores:	4 sensores de temperatura internos 1 sensor de temperatura externo 1 sensor de umidade interno 1 sensor de umidade externo 1 sensor de pressão 1 sensor de CO <sub>2</sub>
Temporizadores:	até 6 temporizadores
Água:	1 medidor de água 2 x descargas de água
Ração:	2 x balanças de pesagem de silo
Luz:	até 3 grupos de lâmpadas
Pesagem:	até 2 balanças de aves



378 T, Sistema de abertura de emergência controlado por temperatura

## 378 T, o sistema de abertura de emergência controlada por temperatura

O sistema opcional de abertura de emergência com controle de temperatura 378 T ajuda a garantir a sobrevivência dos animais em caso de queda de energia ou avarias técnicas. O sistema é composto por uma fonte de alimentação de 24 VCC com bateria e carregador integrados livres de manutenção e uma sonda de temperatura separada.

A temperatura para ativar a função de abertura de emergência pode ser configurada em 378 T. Isso significa que, em caso de emergência, as entradas e saídas de ar serão controladas em função da temperatura. A própria função de emergência faz parte do controlador Vento III.

## Fonte de Alimentação Ininterrupta (UPS)

Recomendamos o uso de uma fonte de alimentação ininterrupta em regiões onde podem ocorrer falhas de energia com alguma regularidade. A UPS opcional garante o fornecimento de energia ao Vento III mesmo em caso de apagão, para que nenhum dado seja perdido.

Quando houver abertura de emergência de 378 ou 378 T instalada, sua bateria pode ser utilizada em combinação com a placa mini UPS. Se não houver sistema de abertura de emergência disponível, é utilizada uma caixa separada com bateria.



# Big Dutchman

**Big Dutchman Brasil Ltda.**  
Av. Vanilde S. Fernandes, 51  
Araraquara - SP - CEP 14803 036  
Fone: +55 16 2108 5300  
bdbr@bigdutchman.com.br  
www.bigdutchman.com.br